

# Flux Vision

## Analyser la fréquentation touristique

3 Décembre 2020  
ADT d'Ille-et-Vilaine



**Business  
Services**



# Flux Vision

Des statistiques de fréquentation à partir des données du réseau mobile



## Des **indicateurs métiers** pour **mesurer** :

- La fréquentation touristique de mon territoire.
- L'origine géographique des visiteurs.
- Leurs profils socio démographiques.

\* Sous réserve d'éligibilité – antennes mobiles dédiées à la couverture de la zone



## Un mode de **restitution** prêt à l'emploi :

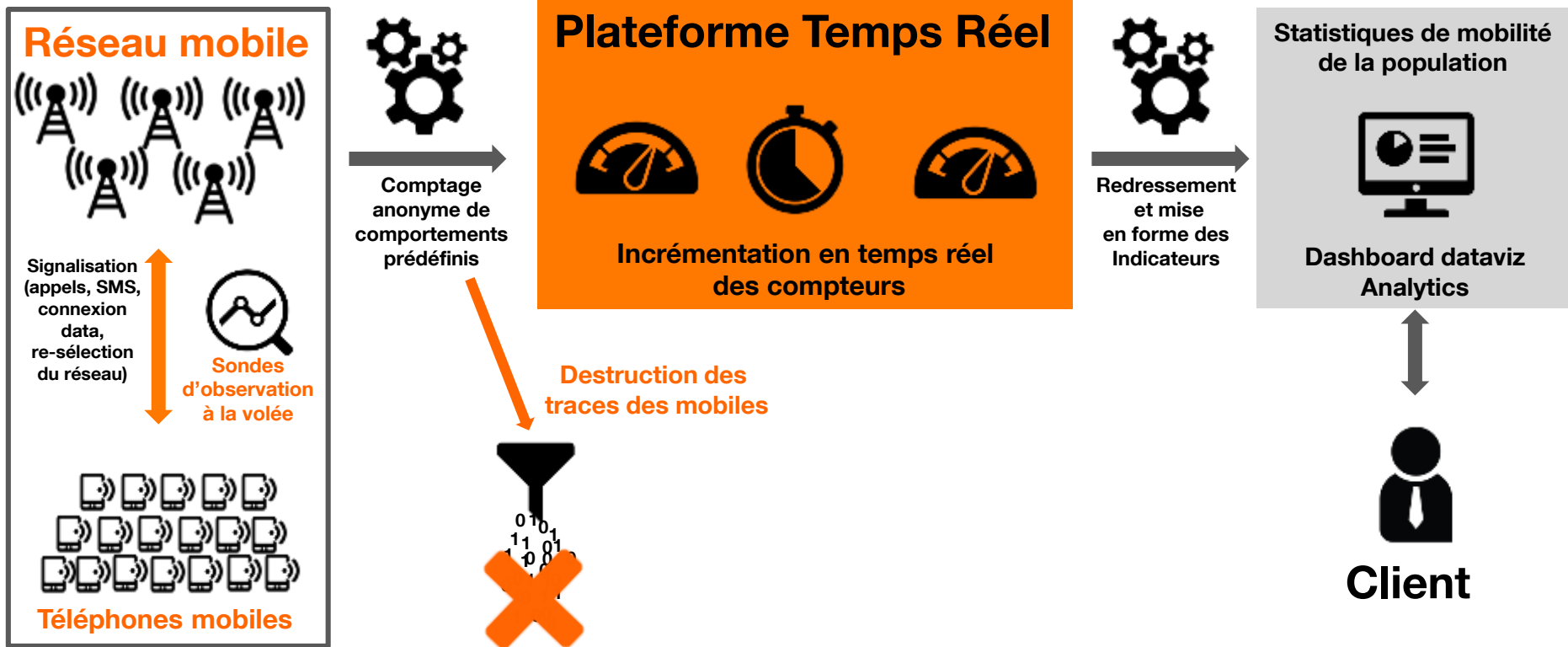
- Accès aux données sur un portail web sécurisé :
  - Téléchargement de fichiers .CSV
  - Visualisation dynamique sous format Microsoft PowerBI®.

**Des procédés d'anonymisation conformes aux exigences de la CNIL.**

Des échantillons massifs et représentatifs issus de notre réseau mobile, leader en France.

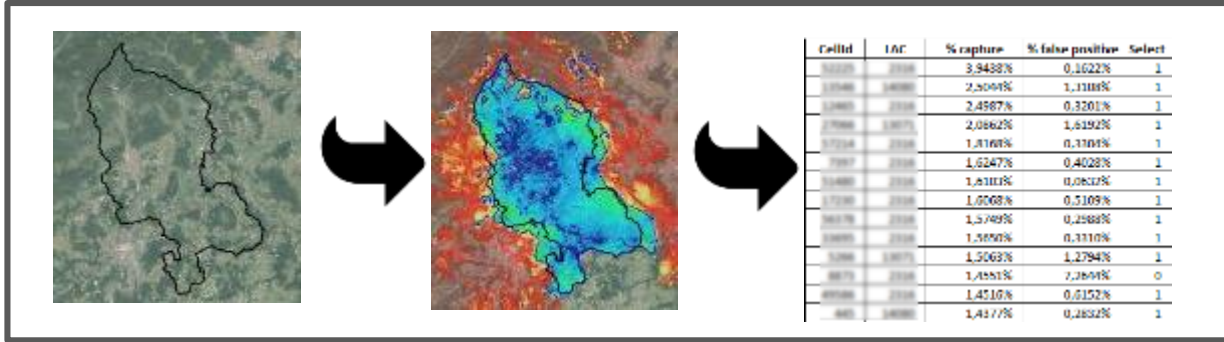
# Flux Vision : schéma de fonctionnement

## Flux de données

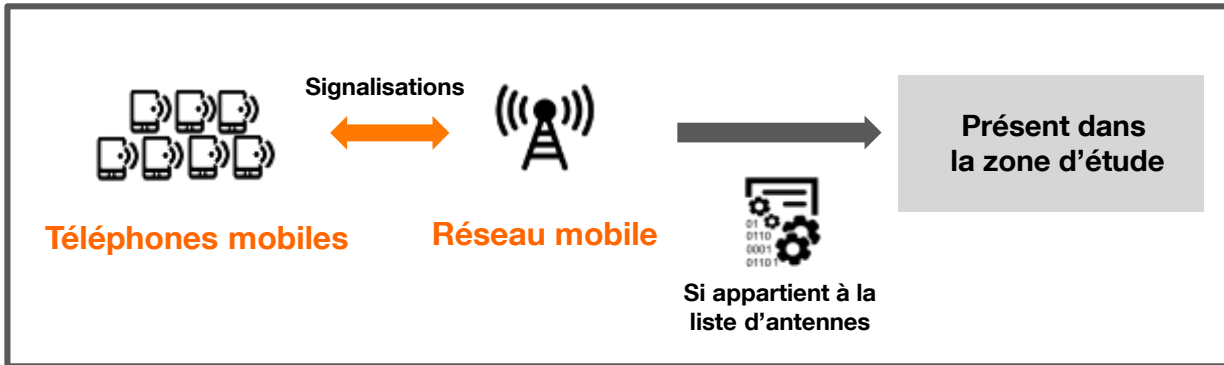


# Flux Vision : schéma de fonctionnement

## Localisation



Simulation de couverture et sélection des antennes couvrant la zone d'étude



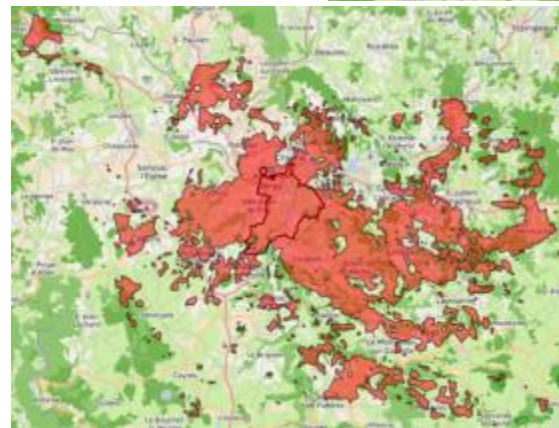
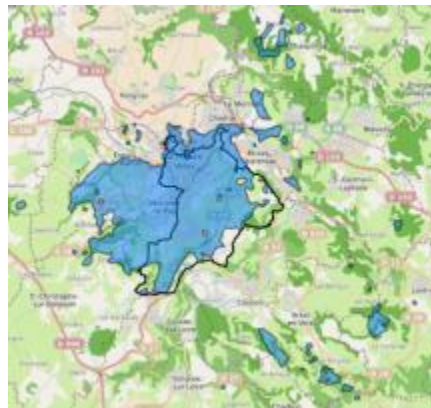
Localisation dans la zone d'étude

# Votre zone d'étude

Un zonage ajusté selon les besoins



Nous évaluons le meilleur compromis  
dans la sélection des antennes qui  
couvre votre territoire



# Redressement des données

Orange : ~ 40% de part de marché soit 30 M de mobiles  
+  
Etrangers en roaming sur le réseau Orange

Redressement des biais spatio-temporels

Redressement du nombre de mobiles à la population «standard» présente sur la zone en y intégrant des données liées :

- à la part de marché départemental pour les opérateurs français,
- aux accord de roaming pour les opérateurs étrangers,
- aux taux d'équipements, aux données de l'INSEE...



Comportement cible observable

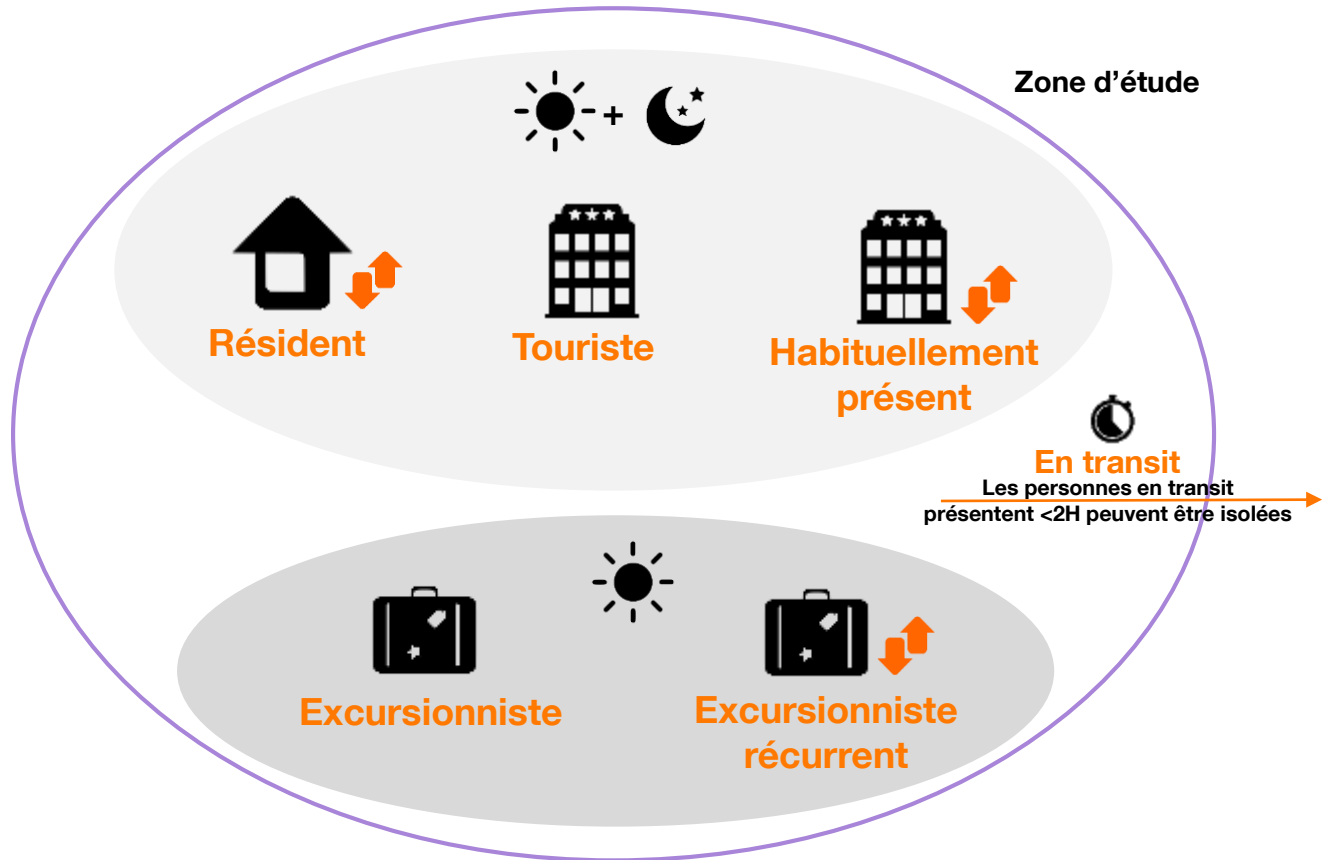
Comportement cible invisible

Pour extrapoler la population totale présente sur la zone, des algorithmes de redressement sont appliquées aux données collectées :

1. Pour compenser les mobiles présents sur le lieu mais non captés
2. Pour représenter la population « standard » présente sur la zone
3. Pour éviter les sur ou sous-représentations en fonction du contexte

# La segmentation

Les personnes sont observées et restituées sous 5 catégories de visiteurs\*



Légende :

- Présent le jour
- Dormant la nuit
- Présence récurrente

\*Détails des catégories en annexe

# Quelle est l'attractivité touristique de mon territoire en journée ?

## Indicateurs de fréquentation :



Fréquentation unique par jour

**Volume de personnes présentes sur la Zone d'Etude entre 06H et 00H.**



Fréquentation par créneaux de 2H

**Volume de personnes présentes sur la Zone d'Etude par créneaux de 2H entre 06H et 00H.**

(un même visiteur peut donc être compté dans plusieurs créneaux de 2H).

## Bénéfices :

- Mesurez la saisonnalité touristique
- Dimensionnez les ressources en rapport avec la fréquentation touristique.
- Analysez les retombées des actions communications en terme d'affluence.





# Quels sont les profils présents ?

## Indicateurs de profils de visiteurs :



### Origine des visiteurs

- **Visiteurs français par département de résidence\***
- **Visiteurs étrangers par pays ou groupement de pays\*\***

\* Données du porteur du contrat mobile.

\*\* Carte SIM fait référence à un opérateur situé hors France métropolitaine.



### Profils sociodémographiques

#### Uniquement pour les français :

- **Profil CSP (segmentation Géolife d'Orange).**
- **Répartition par tranche d'âges.**
- **Répartition homme/femme.**

## Bénéfices :

- **Comprenez les profils des personnes attirées par votre territoire**
- **Améliorez vos publicités, communications, en fonction des profils et de la provenance.**
- **Ajustez vos services et vos propositions d'activités touristiques selon les profils.**



# Où dorment-ils ?

Indicateurs de mobilité :



Lieu de nuitée veille et soir

Mobilité entre la Zone d'Etude et le lieu de nuitée sur les communes du département et des départements limitrophes de la station observée (en volume).

## Bénéfices :

- Comprenez les lieux d'hébergements des visiteurs.
- Optimisez la desserte entre les lieux d'hébergements majoritaires et votre territoire.
- Communiquez des indices de performance aux hôteliers de votre région

# Pour aller plus loin...

## Indicateurs de fréquentation :



Récurrence des visites

Nombre de visites réalisées sur les 15 derniers jours



Durée de présence

Durée de présence des personnes par créneau de 2h.

## Indicateurs de nuitée :



Fréquentation en nuitée

Nombre de personnes présentes par nuit.



Durée de séjour

Nombre de nuits consécutives des touristes



Arrivées / Départs des touristes

Nombre d'arrivées / départs sur la période étudiée.



Lieu d'activité journalier

Lieu d'activité majoritaire en journée des dormants

## Bénéfices :

- Comprenez l'attrait des visiteurs à la zone de chalandise.
- Catégorisez les visiteurs selon leur durée de présence.
- Analysez plus spécifiquement la population des touristes dormants.
- Disposez d'un réel outil de pilotage et de communication auprès des acteurs du Tourisme : hôteliers, commerçants

# Une expertise confirmée

Flux Vision est reconnu comme **expert** auprès des acteurs du tourisme.  
Grâce à nos indicateurs métiers, élaborer un **observatoire des flux de mobilité touristique**.



**Des indicateurs métiers**  
co-construit avec ADN

Mêlant le savoir-faire technologique  
d'Orange et l'expertise tourisme du  
réseau des ADT.



**> 50 stations touristiques**  
observées **depuis 2014**.  
**> 80% des études**  
**renouvelées** chaque année.



**850 Millions**  
de nuitées touristiques  
étrangères observées **par**  
**an** depuis 2016

# **Merci**

# **Nous sommes à votre écoute**



**Business  
Services**

# Annexes

# La segmentation : définition

- **Résident** : Personne dont la zone de présence majoritaire est dans la zone d'observation et qui a réalisé **au moins 22 nuits (pas forcément consécutives)** dans la zone de présence majoritaire (au sein de la zone d'observation)
- **Habituellement présent** : Personne qui n'est pas résident de la zone d'observation mais qui a été vue de manière récurrente sur cette zone : **plus de 4 fois sur des semaines différentes au cours des 8 dernières semaines.**
- **Touriste** : Personne qui n'est ni résident, ni habituellement présent.
- **Excursionniste** : Personne ne réalisant pas de nuitées la veille et le soir du jour étudié et **présente moins de 5 fois en journée sur les 15 derniers jours.**
- **Excursionniste récurrent** : Personne ne réalisant pas de nuitées la veille et le soir du jour étudié et présente **plus de 5 fois en journée sur les 15 derniers jours.**